

# ***PTC680***

## ***RADIO DUAL ROBUSTA***

TODO EN UNO, TODO BAJO CONTROL  
ENFOCADA EN MISIÓN CRÍTICA



## DESCRIPCIÓN GENERAL

La radio dual robusta PTC680 de Hytera combina una radio TETRA de misión crítica con un teléfono inteligente de tecnología Android en un solo dispositivo. Posee la potencia de las tecnologías de banda estrecha y de banda ancha para proporcionar llamadas de voz de misión crítica, fotos, videos, ubicación, y más. Esta innovadora radio permite comunicaciones óptimas con radios de banda estrecha en redes de banda ancha como 2G, 3G, LTE y WLAN.

Gracias a un diseño robusto y profesional, la PTC680 está diseñada para un uso sencillo. El diseño ergonómico de la perilla inteligente, las teclas y el diseño modular en la interfaz de usuario le facilitan realizar tareas con una sola mano.



## CARACTERÍSTICAS CLAVE



Todo en uno



Dos pantallas



IP68



Perilla  
inteligente



Audio alto  
y nítido



Cancelación  
de ruido basada  
en IA



Control  
remoto

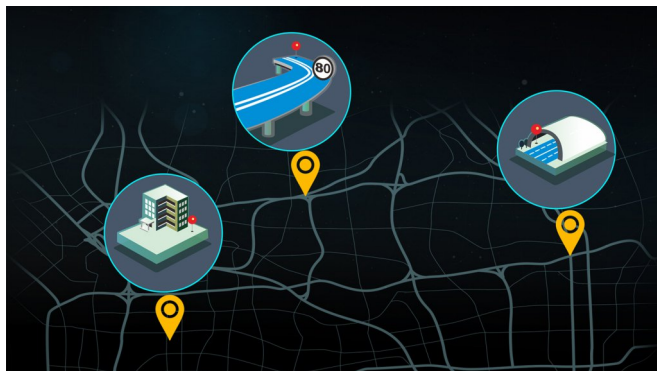




## ASPECTOS DESTACADOS

### Ubicación Precisa

El modelo PTC680 ofrece una ubicación rápida y exacta para el seguimiento de personas o dispositivos, tanto en interiores como en exteriores. Se utilizan GPS, Galileo, GLONASS, QZSS, BDS y A-GPS para el posicionamiento en exteriores y el servicio basado en ubicación (LBS) y WLAN para el posicionamiento en interiores.



### Transmisión en Vivo

Gracias a las dos cámaras HD, la radio PTC680 le permite capturar imágenes y videos desde un sitio y enviarlos a otra radio o centro de comando en tiempo real para mejorar de manera drástica la consciencia situacional. La PTC680 también admite una cámara externa.



### Aplicaciones Prácticas y Diversas

La PTC680 admite aplicaciones desarrolladas por Hytera, como Navigator, y aplicaciones de terceros. Esto lo ayuda a comunicarse y responder de manera eficaz.



### Convergencia de Banda Ancha y Banda Estrecha

Con la solución Hytera HyTalk MC adoptada, la PTC680 puede comunicarse con radios de banda estrecha en redes de banda ancha, lo que amplía la cobertura a lugares donde la red de banda estrecha no está disponible.





## Diseño Todo en uno

Con un diseño modular altamente integrado, la PTC680 combina una radio TETRA y un teléfono inteligente en un solo dispositivo. Así, no tendrá que llevar dos equipos por separado para acceder a transmisiones de voz, datos, videos y mucho más.



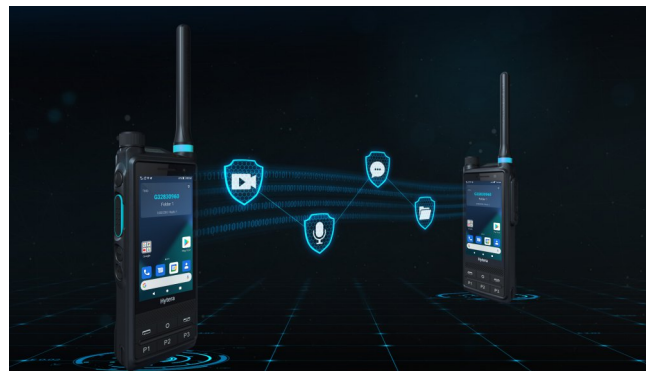
## Audio Alto y Nítido

Gracias a la tecnología de cámara de audio delantera ampliada y su diseño acústico profesional, el modelo PTC680 puede brindar un sonido de hasta 128 dB. Para garantizar un audio claro y nítido en ambientes ruidosos, la radio PTC680 adopta tecnologías de cancelación de ruido basada en inteligencia artificial (IA), cancelación de eco y reducción del ruido del viento.



## Garantía de Seguridad Integral

La PTC680 puede garantizar la voz y los datos mediante autenticación, cifrado de software o de hardware, así como de otras maneras. TrustZone protege el sistema; el cifrado de disco completo (FDE) protege los datos del usuario; el cifrado de interfaz por aire (AIE) y el cifrado de extremo a extremo (E2EE) protegen la comunicación de voz y datos; y el control remoto lo ayuda a gestionar las radios.



## Resistente y Duradero

Con clasificación IP68 y ESD IEC nivel 4, la radio PTC680 resiste el agua, el polvo y las descargas electrostáticas. También puede soportar una caída de 1,5 metros en todos los ángulos. La pantalla táctil de tipo industrial es apta para el uso continuo en cualquier clima. Todo esto hace que la PTC680 tenga el mejor desempeño en entornos difíciles.



## Gestión Inteligente

Puede gestionar radios de manera remota por lotes, incluyendo la actualización, programación y permisos de control, la configuración de teclas, la gestión de aplicaciones, la gestión del estado del dispositivo, la copia de seguridad y recuperación de datos.





## ACCESORIOS

### Estándar



Batería de polímero  
de litio de 2400 mAh  
BP2402



Cargador (1A)  
CH10L29



Adaptador de  
energía (1A)



Clip para cinturón  
BC39



Antena



Correa  
RO03

### Opcional



Cámara USB  
VM220-N1



Auricular Bluetooth  
EHW08



PTT inalámbrico  
POA121



Micrófono altavoz  
remoto inalámbrico  
SM27W2



Controlador  
de PTT y MIC  
ACN-02



Micrófono altavoz  
remoto impermeable  
SM26N1



Auricular compacto  
de recepción  
únicamente  
ES-01



Auricular giratorio  
de recepción  
únicamente  
EH-02



Auricular  
tipo C  
EHS24



Batería de polímero  
de litio de 4.000 mAh  
BP4005



Cargador (2A)  
CH20L13

## ESPECIFICACIONES

### Comunicación de Datos Inalámbrica

TETRA	350-475MHz
LTE	3GPP LTE FDD-LTE: B1/B2/B3/B4/B5/B7/B8/B20/B26/B28 TDD-LTE: B34/B38/B39/B40/B41
CDMA	CDMA 1xRTT BC0 CDMA2000 1xEV-DO BC0
WCDMA	B1/B2/B4/B5/B8
TD-SCDMA	B34/B39
GSM	850/900/1800/1900 MHz
WLAN	802.11 a/b/g/n/ca, 2,4 GHz/5 GHz
NFC (opcional)	13,56 MHz
Bluetooth	V4.2, BDR/EDR/BLE
Posicionamiento	GPS/BDS/GLONASS/Galileo/QZSS/A-GPS Desempeño de posicionamiento para zona abierta: TTFF (inicio en frío) < 1 minuto Precisión horizontal < 5 m (95 % probable a -130 dBm)

### Transceptor

Espaciamiento entre canales	25 kHz
Potencia de transmisión	3 W (Clase 3) 1,8 W (Clase 3L) 1 W (Clase 4)
Sensibilidad de recepción	Estática: ≤-116 dBm (-118 dBm típ.)
Salida de audio	2 W

### Video e Imágenes

Tipos de archivos de video	3GPP (.3gp), MPEG-4 (.mp4), QuickTime (.mov), WEBM (.webm), Windows Media (.asf, .wmv), RealMedia (.rmvb, .rm), MPEG-PS (.mpg, .mpeg), MPEG-TS (.ts), AVI (.avi), Matroska (.mkv)
Tipo de archivos de imagen	JPEG (.jpg), GIF (.gif), PNG (.png), BMP (.bmp)
Calidad de grabación de video	Cámara delantera: 1080P HD hasta 30 cuadros por segundo (fps) Cámara posterior: 1080P HD hasta 30 cuadros por segundo (fps)

## Especificaciones Generales

Dimensiones (alto x ancho x profundidad)	140 x 60 x 29,1 mm
Peso (con antena y batería)	325 ± 5 g
Procesador AP	8 núcleos, 1,8 GHz
Sistema operativo	Android 10
Certificación de Google	Google Mobile Services
Memoria	RAM: 3 GB; ROM: 32 GB eMMC Admite hasta 256 GB con tarjeta Micro SD
Puertos	Accesorio/puerto de carga 13PIN
Pantalla superior	0,92 pulgadas 128 x 88 Color: blanco y negro
Pantalla principal	3,6 pulgadas 1280 x 720, capacitiva, pantalla táctil, adecuada para uso con guantes, lápiz pasivo
Ranuras de tarjeta	2 tarjetas Nano SIM 1 tarjeta Micro SD 1 tarjeta de cifrado para banda estrecha
Cámara delantera	8 MP, enfoque fijo
Cámara posterior	13 MP, enfoque automático
Sensores	Sensor de proximidad Sensor de luz ambiente Sensor de 6 ejes (acelerómetro + giroscopio) Magnetómetro Acelerómetro

## Audio

Tipos de archivos	MP3 (.mp3), WAV (.wav), 3GPP (.3gp), MPEG-4 (.mp4, .m4a), ATDS sin procesar AAC (.aac), MPEG-TS (.ts), FLAC (.flac), MIDI (.midi, .xm, .mxmf), RTTTL/RTX (.rtttl, .rtx), OTA (.ota), iMelody (.imy), Ogg (.ogg), Matroska (.mka), QCELP (.qcp), RealMedia (.ra), Windows Media (.wma), AC3 (.ac3)
-------------------	---

## Aspectos Ambientales

Protección contra el polvo y el agua	IEC60529- IP68 (2m, 4h) IEC60529-IP66
Golpes y vibraciones	MIL-STD-810G
ESD	IEC 61000-4-2 (nivel 4), ± 8 kV (contacto), ± 15 kV (aire)
Temperatura de funcionamiento	-20 °C ~ +60 °C
Temperatura de almacenamiento	-30°C ~ +80°C
Humedad	MIL-STD 810G, ≤ +65 °C, 95 % de humedad relativa

## Batería

Estándar	Polímero de litio de 2400 mAh, 7,7 V (nominal)
Capacidad alta opcional	4000 mAh, 7,7 V (nominal)



### Hytera México

Av. Ejército Nacional No. 926 - Col. Los Morales Las Palmas, 1er piso,  
Oficina 101, Ciudad de México 11550, México  
Teléfono: +52(55)5254 1113  
Correo electrónico: mercadeo@hytera.mx

### Hytera Colombia

Cra 9 # 115 - 06, Edificio Tierra Firme, Of. 1003, Bogotá, CP: 110111, Colombia  
Teléfono: +57(1)7434374  
Correo electrónico: mercadeo@hytera.us

### Hytera Perú

Av. Benavides 1238, Oficina 401-402, Miraflores, Lima 18, Perú  
Teléfono: +51(1)3208918  
Correo electrónico: mercadeo@hytera.la



Hytera se reserva el derecho de modificar el diseño y las especificaciones del producto. En caso de que se produzca algún error de impresión, Hytera no asume la responsabilidad. Las pequeñas diferencias entre el producto real y el producto indicado por los materiales de impresión se producen por razones de impresión.

**HYT**, Hytera son marcas registradas de Hytera Communications Corp., Ltd.  
©2022 Hytera Communications Corp., Ltd. Todos los derechos reservados.